

ISKRA MT174



Im Betriebsmodus erfolgt eine rollierende Anzeige der Energiewerte.

Über die Bedientaste werden die jeweiligen Werte abgerufen.

Tastendruck Dauer

Kurzes Drücken < 2 Sekunden

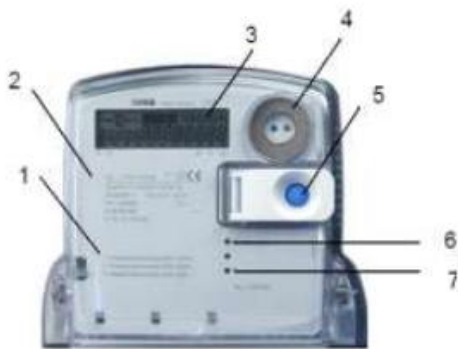
Drücken zwischen 2 und 5 Sekunden

Langes Drücken > 5 Sekunden

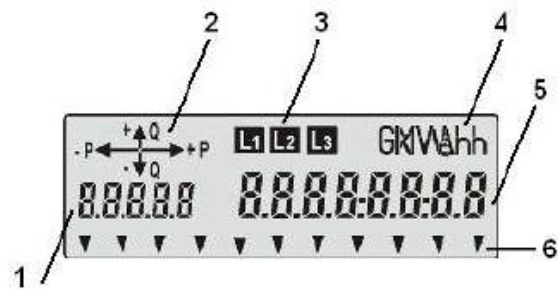
Aufruf nächster Datenwert

Auswahl Menüpunkt / Vorwert überspringen

Rückkehr zum Betriebsmodus



- 1...Legende
- 2...Zählerdaten
- 3...Display
- 4...Optische Schnittstelle
- 5...Bedientaste
- 6...Wirkenergie LED
- 7...Blindenergie LED (optional)



- 1...Registeranzeige
- 2...Anzeige der Energierichtung
- 3...Anzeige der Phasen
- 4...Anzeige der Einheit
- 5...Wertanzeige
- 6...Signalflag

Signalflag Bedeutung

- 1-2 Tarif 1 oder 2 aktiv
- FF Fataler Fehler
- SET Zähler war im Setzmodus

Energierichtungsanzeige

- Wirkenergie + Energie wird aus dem Netz bezogen
- Wirkenergie - Energie wird in das Netz eingespeist